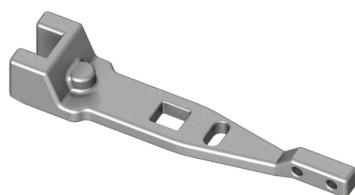
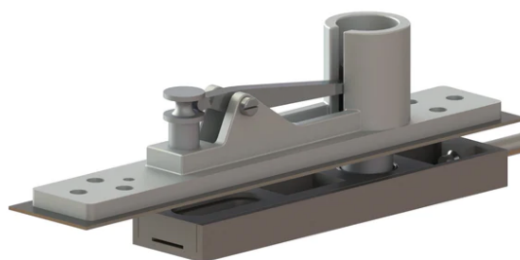


## Rail de porte DLUX 4"

Code : DLUX4D-36-xxx	35 ¾	sans serrure
DLUX4D-38-xxx	37 ¾	sans serrure
DLUX4D-48-xxx	48	sans serrure
DLUX4DL-36-xxx	35 ¾	avec serrure
DLUX4DL-38-xxx	37 ¾	avec serrure
DLUX4DL-48-xxx	48	avec serrure



DLUX4HARM - Bras de fermeture dissimulé  
(bras court, bras long)



DLUXPIV - Pivot inférieur pour rail

- Profil de rail latéral GGS disponible en longueur de 35 ¾, 37 ¾ et 48 pouces.
- Méthode d'installation rapide et facile pour gagner du temps et de l'argent.
- Aucun outil coûteux n'est requis.
- Les embouts sont vendus séparément.
- Les serrures sont vendues séparément
- Disponible en finition anodisée satinée et noir mat.
- Matériau : aluminium 6060 T6.